

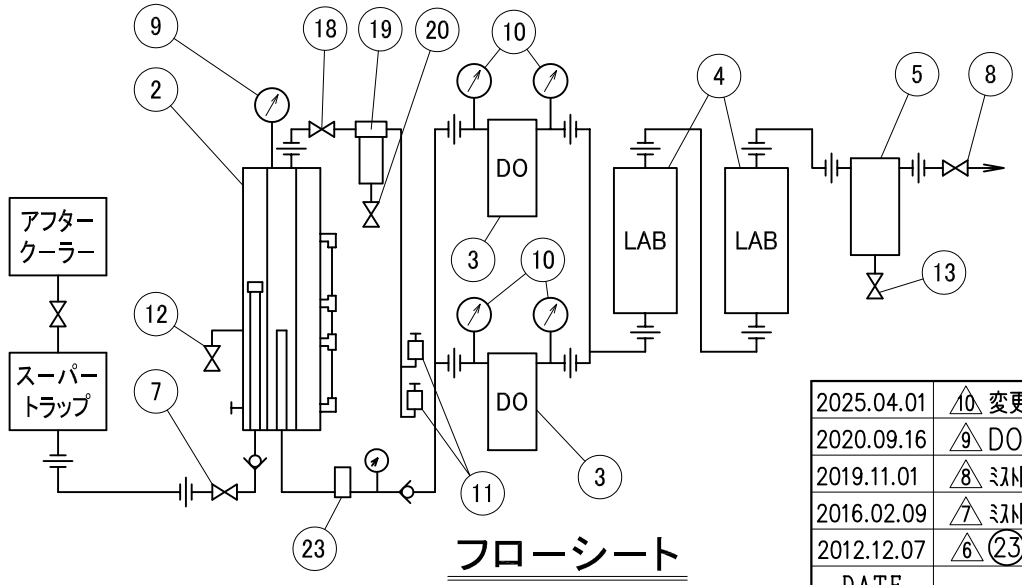
仕様

適用コンプレッサ	スクリー : 総合計 110kW以下
処理方式	フィルター方式(焼却可)
処理後の油分濃度	3mg/L以下(n-ヘキサン抽出物質)
運転方式	自動運転(エア圧力でドレンを槽へ送り込みます。)
最高使用圧力	0.8 MPa
使用温度	2°C ~ 50°C(但し、ドレン水が凍結しないこと)
フィルター寿命	150mg/Lの時 45,000L 300mg/Lの時 22,500L
塗装	焼付塗装(架台) : 若草色(マンセル7.5GY5/4.5) 槽 : ブルー(S38-846)
質量	空質量 約93kg、運転質量 約123kg

15	減圧弁	1		
14	キャスター	4		
13	清水抽出確認バルブ	1		R1/8
12	浮上油取出バルブ	1	BC	3/8Bボールバルブ
11	エア調整弁	2		
10	圧力計	4		1/4B x φ40 x 1MPa
9	圧力計	1		1/4B x φ60 x 1MPa
8	清水出口バルブ	1	BC	1/2Bボールバルブ
7	ドレン入口バルブ	1	BC	1/2Bボールバルブ
6	レベルゲージ	1式		
5	清水確認槽	1		250CW-4G
4	LAB槽	2		
3	DO槽	2		501DO-4G
2	ドレン分離槽	1	SS・SGP	
1	本体ケース	1	SS	

24	圧力計	1		A1/4R x φ40 x 1MPa
23	ストレーナ	1		オリフイスφ1.5内蔵
22	カバー	1	樹脂	
21	欠番			
20	ボールバルブ	1	BC	R1/4 x Rc1/4
19	ミスト除去フィルター-MF100-4B	1		エレメント型式:MF100
18	ボールバルブ	1	BC	R3/8 x Rc3/8
17	プラグ	1	FC	3/8B
16	ドレン抜きプラグ	1	FC	3/8B

NO.	PART NAME	Q'TY	MATERIAL	NOTE
DRAWING NO. 3003957X01 H10				
FR 株式会社 JKS FUKUHARA CO.,LTD.				



2025.04.01	△の変更	卯月	APPROVED	CHECKED	DESIGN	NAME	DRAWING NO.
2020.09.16	△のDO槽及び清水確認槽用容器変更	卯月		下栗	Y.S	ドレンデストロイヤー	3003957X01 H10
2019.11.01	△のミスト除去フィルター及び型式	卯月					
2016.02.09	△のミスト除去フィルター用レベルゲージLB-60除去	卯月	DATE		SCALE	TYPE	
2012.12.07	△(23) ストレーナのボア及びボア変更	下栗	2008.05. 20		-/-	△ LSD110C-C	
DATE	DESCRIPTION	担当					